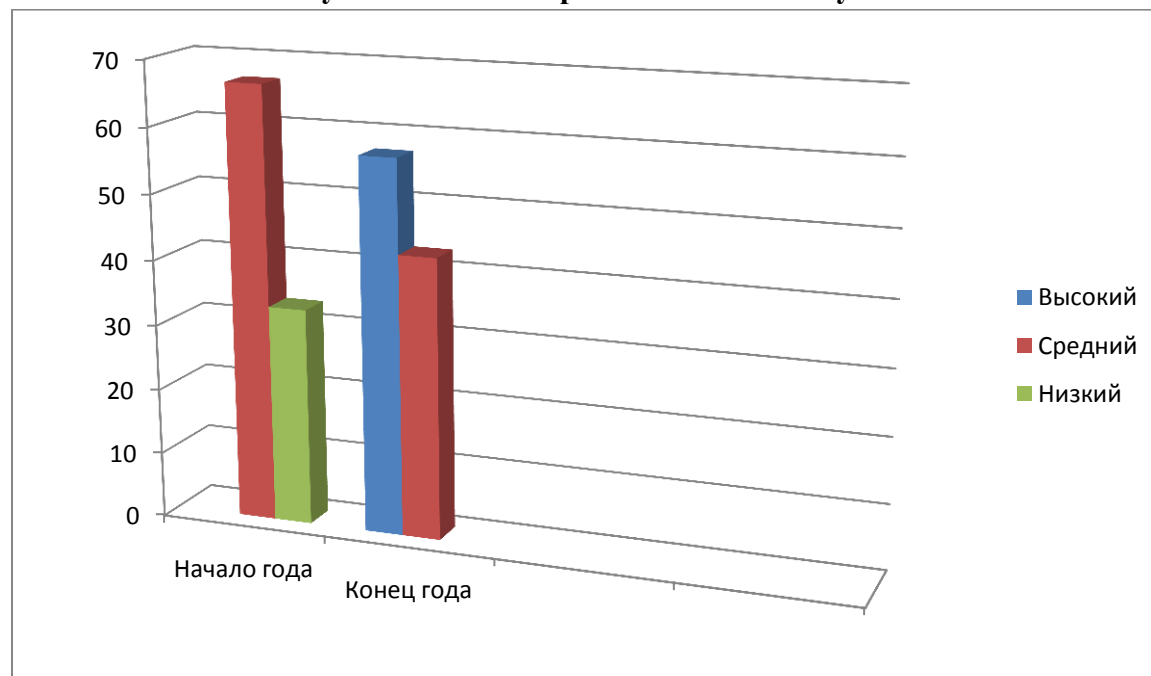


Мониторинг по нравственно – патриотическому воспитанию детей разновозрастной группы

Результаты мониторинга за 2018-2019 уч.г.



Мониторинг с детьми 5-7 лет Диагностические задания

1. Знает свое имя и фамилию, возраст.
2. Знает имена, отчества родителей.
3. Знает домашний адрес, телефон.
4. Ориентируется в помещении детского сада, знает их названия и функции.
5. Имеет представления о профессиях сотрудниках детского сада.
6. Знает название родной деревни.
7. Имеет представления о том, кто и где работает в деревне.

8. Знает о природных особенностях своего региона (растения, животные, климат).
9. Имеет представления о народных праздниках и традициях.
10. Знаком с прикладным искусством («Дымка», «Хохлома», «Гжель», Филимоново», «Городец»).
11. Имеет представления о людях разной национальности, уважительно к ним относится.
12. Имеет представления о России (большая, многонациональная страна, называет столицу государства, знает символы российского государства: флаг, герб, гимн).
13. Имеет представления о Российской армии.

Мониторинг с детьми 4-5 лет
Диагностические задания

1. Знает свое имя и фамилию, возраст.
2. Знает имена родителей.
3. Ориентируется в помещении детского сада, знает их названия и функции.
4. Имеет представления о профессиях сотрудников детского сада.
5. Знает название родной деревни.
6. Имеет представления о жизни и особенностях труда в сельской местности.
7. Знает растения и животных родного края.
8. Имеет представления о народных праздниках и традициях.
9. Знаком с прикладным искусством, проявляет эмоции при рассматривании предметов народного и декоративно-прикладного искусства.
10. Имеет представления о России (большая, красивая страна, называет столицу Родины, знает символы российского государства: флаг, гимн).
11. Имеет представления о Российской армии.

Мониторинг с детьми 3-4 лет
Диагностические задания

1. Знает свое имя, возраст.
2. Знает имена родителей.
3. Ориентируется в помещении детского сада, знает их названия.
4. Имеет представления о сотрудниках детского сада.
5. Знает название родной деревни.
6. Знаком с ближайшим окружением: дом, улица, магазин, школа и т.д.

7. Знает растения и животных родного края.
8. Имеет представления о праздниках.
9. Проявляет эмоции при рассматривании предметов народного и декоративно-прикладного искусства.
10. Имеет начальные представления о Российской армии.

Мониторинг с детьми 2-3 года Диагностические задания

1. Знает свое имя, имена родителей.
2. Ориентируется в помещении детского сада.
3. Имеет представления о сотрудниках детского сада.
4. Знает, называет название деревни, в которой живет.
5. Знаком с ближайшим окружением: дом, улица, магазин, школа и т.д.
6. Знает растения и животных ближайшего окружения.
7. Проявляет эмоции при рассматривании предметов народного и декоративно-прикладного искусства.

Критерии оценки компонентов интегративного качества:

- 1 балл** — компонент не развит, ребенок не может выполнить все параметры оценки, помощь взрослого не принимает;
- 2 балла** — компонент плохо развит, ребенок с помощью взрослого выполняет некоторые параметры оценки, испытывает значительные трудности;
- 3 балла** — компонент недостаточно развит, ребенок выполняет все параметры оценки с частичной помощью взрослого, испытывает затруднения;
- 4 балла** — компонент развит, ребенок выполняет самостоятельно и с частичной помощью взрослого все параметры оценки;
- 5 баллов** — компонент хорошо развит, ребенок выполняет все параметры оценки самостоятельно.

Баллы, полученные ребёнком, по образовательной области суммируются, сумма делится на количество исследуемых компонентов интегративных компонентов, по полученной цифре определяется уровень освоения образовательной программы.

«Высокий» уровень ставится тогда, когда получены результаты от 3,8 и выше.

«Средний» уровень ставится тогда, когда получены результаты от 2,3 до 3,7 баллов.

«Низкий» уровень ставится тогда, когда получены результаты менее 2,2 баллов.